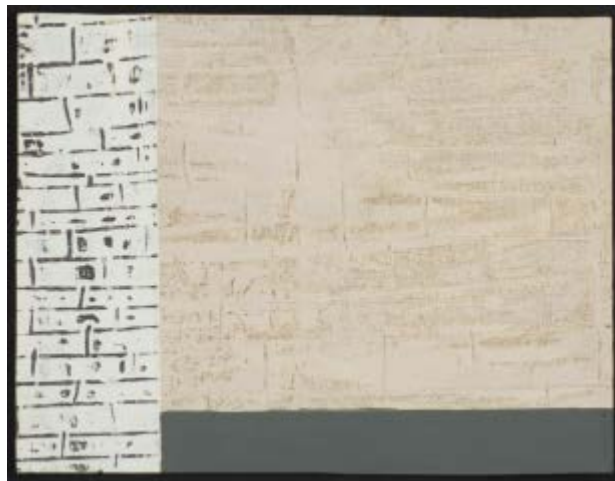


VISUALIZZA LE ALTRE OPERE SUL SITO
www.artesegno.com nella sezione galleria



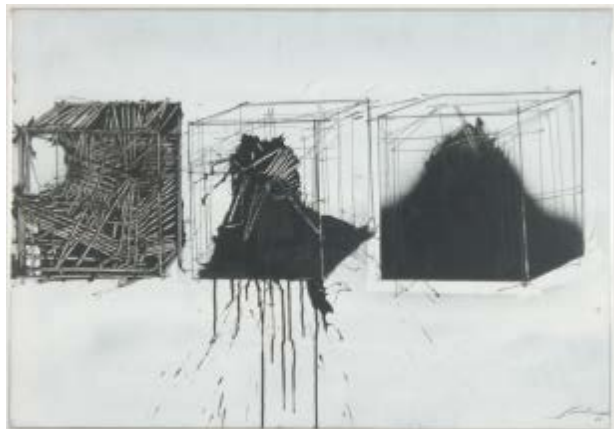
24931 Gino De Dominicis (1947-1998)

Pluriverso - anni '80
 Tecnica mista foglia oro e acrilico su tavola cm. 30,8x38,7
 Certificato di autenticità a cura della Fondazione Archivio Gino De Dominicis al n. GDD/Plu/MistaOroAcrTav/MDL/1980/80-15
 Etichetta dell'Archivio De Dominicis sul retro
 Firma sul retro



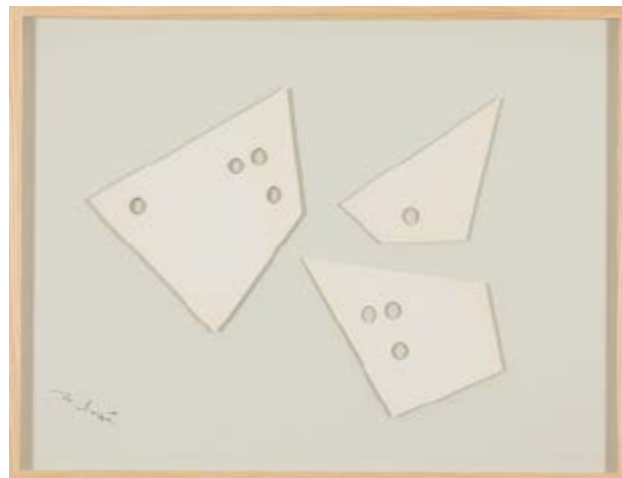
24932 Pino Pascali (1935-1968)

Muro (scenografia Algida) - 1960/1961
 Tecnica mista su cartoncino cm. 21,6x28,1
 Certificato di autenticità a cura dell'Archivio Pino Pascali al n. F66459A04F4A93577326C9. Autentica su foto a cura di Sandro Lodolo. Certificato di provenienza con foto della AntiGallery, Venezia



24853 Norio Imai (1946)

3 Pieces-b - 1967
 Tecnica mista su cartoncino cm. 52x67x3
 Certificato di autenticità su foto a cura di Art Court Gallery, Osaka.
 Etichetta con dichiarazione e firma dell'artista sul retro
 Firma in basso a sinistra



24934 Emilio Scanavino (1922-1986)

Studio - 1970 Acrilico su cartone applicato su tavola cm. 61x87
 Autentica dell'artista su foto, con timbro della Galleria d'Arte Nuovo Sagittario, Milano
 Bibliografia: "Catalogo generale Emilio Scanavino, Vol. Primo", edizioni Electa, a cura di Giordina Scanavino e Carlo Pirovano, pag. 390, tav. 135; Etichetta della Galleria d'Arte Nuovo Sagittario, Milano sul retro; Etichetta del Centro d'Arte Contemporanea e primitiva, Milano sul retro; Etichetta del MIArt 2007 sul retro
 Firma in basso a destra



24955 Shozo Shimamoto (1928-2013)

Uzumaki on paper 9 - 1965 Smalti su carta intavolata 24x27
 Certificato di autenticità firmato dall'artista con foto a cura dell'Associazione Shozo Shimamoto, archivio n.315, Reggio Emilia
 Sul retro timbro del Museo Magi '900, Pieve di Cento (Bo)
 Firma in basso a destra

24852 Yasuo Sumi (1925-2015)

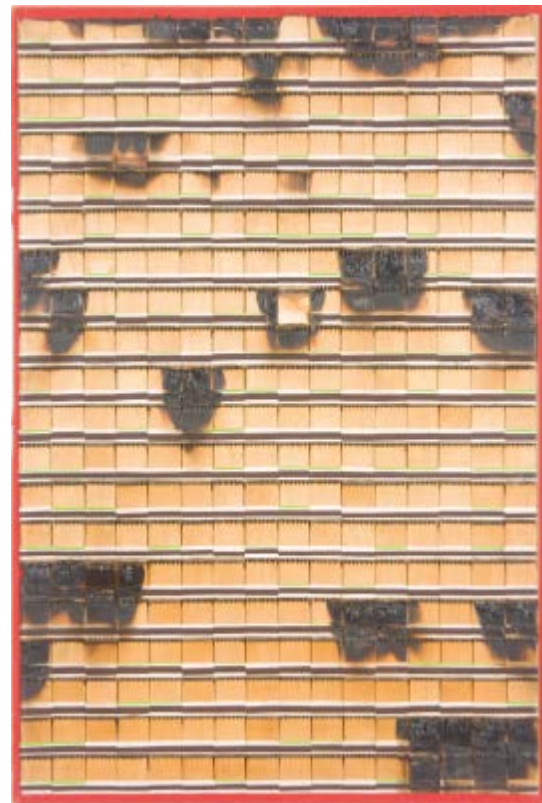
Early Gutai work Sketch 04 - 1956 Tecnica mista su carta cm. 54x38
 Certificato di autenticità su foto a cura dell'artista con Archivio ID 90
 Bibliografia: "Yasuo Sumi", Spazio Arte dei Mori, Venezia
 Firma in basso a sinistra





24933 Alberto Burri (1915-1995)

Combustione
1964 Carta,
acrilico e
combustione
su carta
cm. 26,4x20
Opera
registrata
presso la
Fondazione
di Palazzo
Albizzini, Città
di Castello,
con il
n. 64.71
Bibliografia:
Fondazione
Palazzo
Albizzini,
Burri.
Contributi
al catalogo
sistemato,
Città di
Castello
1990,
pagg. 448-
449, n.1928,
illustrato
Firma
in basso
a destra



24954 Bernard Aubertin (1934-2015)

Senza titolo - 1974
Fiammiferi bruciati su cartone su tavola cm. 104x70
Autentica dell'artista su foto
Sul retro etichetta della Galleria Centro, Brescia
Firma sul retro



25255 Yang Zhichao & Ai Weiwei

Iron - 2000 fotografia a colori,
es. 1/10 cm. 106x58
Autentica dell'artista Yang Zhichao
su foto
L'opera si riferisce a una performance
privata tra Zhichao e Ai Weiwei, Iron,
eseguita nel 2000 ove Ai Weiwei,
che è il personaggio in giacca nera e
pantaloni grigio chiaro sulla sinistra,
incide sulla spalla destra di Zhichao il
numero di ID di quest'ultimo
Firma in basso a destra

24212 Manfredo Massironi (1937-2011)

Struttura a quadrati ruotati - 1964
Struttura a quadrati ruotati in
cartoncino blu dentro una teca in
legno e vetro cm. 100x25x5
Autentica dell'artista su foto
Certificato di provenienza a cura
di Nikol Art, Padova.
Opera di importante e prestigiosa
provenienza per Massironi

